



**RAPORTI  
STATISTIKOR  
JANAR - DHJETOR**

2024

---

## Hyrje

Ky raport ka për qëllim të ofrojë një përshkrim analitik të treguesve të primeve të shkruara bruto dhe të dëmeve të paguara në tregun e sigurimeve, me fokus të veçantë në shoqërinë Insig Jetë për periudhën Janar- Dhjetor 2024. Të dhënat do të paraqiten në krahasim me të njëjtën periudhë të vitit 2023, si dhe me tregues specifikë për periudhën Janar- Dhjetor të viteve 2020 deri në 2024.

Burimet kryesore të informacionit për këtë raport janë Buletini Statistikor i Autoritetit të Mbikëqyrjes Financiare, Dhjetor 2024, si dhe të dhëna të tjera nga burimet e shoqërisë Insig Jetë.

---

## Tabela e përmbajtjes

1. Tregu i sigurimeve për periudhën Janar- Dhjetor 2024 .....	4
1.1 Primet e shkruara bruto nga aktiviteti i Jetës .....	4
1.2 Dëmet e paguara nga aktiviteti i Jetës .....	7
2. Primet e shkruara bruto për shoqërinë Insig Jetë, Janar- Dhjetor 2024 .....	9
2.1 Primet e shkruara bruto për klasën e sigurimit të jetës së debitorit .....	9
2.2 Primet e shkruara bruto për klasat e tjera .....	10
3. Dëmet e paguara nga shoqëria Insig Jetë, Janar- Dhjetor 2024 .....	11

---

## 1. Tregu i sigurimeve për periudhën Janar-Dhjetor 2024

Gjatë periudhës Janar-Dhjetor 2024, tregu i sigurimeve ka realizuar 24,504,679 mijë lekë në prime të shkruara bruto, duke shënuar një rritje prej 7.02 % krahasuar me të njëjtën periudhë të vitit 2023.

Primet e Realizuara:

1. Sektori i Jo Jetës: 91.51%
2. Sektori i Jetës: 8.45%
3. Veprimtaria e Risigurimeve: 0.043%

Vlera e dëmeve të paguara nga industria e sigurimeve arrin në 8,655,975 mijë lekë, ose 24.38% më shumë se në periudhën Janar- Dhjetor 2023.

Dëmet e Pagura:

1. Aktiviteti i Jo Jetës: 90.81%
2. Aktiviteti i Jetës: 3.86 %
3. Fondi i Kompensimit: 5.33%

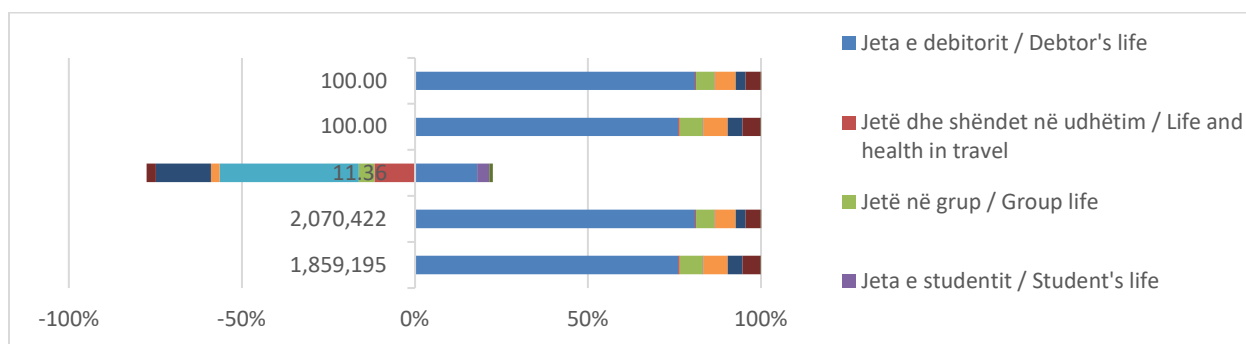
### 1.1 Primet e shkruara bruto nga aktiviteti i Jetës

Totali i primeve të shkruara bruto nga aktiviteti i Jetës është 2,070,422 mijë lekë, duke shënuar një rritje prej 11.36% krahasuar me periudhën Janar-Dhjetor 2023, një tregues pozitiv për këtë sektor. Klasa e sigurimit "Jeta e Debitorit" ka kontribuar më së shumti në këtë rritje me 23.43%.

Megjithatë, llojet e tjera të sigurimit, si Jetë e Kombinuar, Jetë dhe Shëndet në Udhëtim, Flexi Plan dhe sigurimi Jeta e Nxënësit, si dhe Jeta në Grup, kanë shënuar rënie krahasuar me periudhën e njëjtë të vitit të kaluar.

Të dhënat janë të paraqitura si në grafikon 1.

Grafiku 1: Ndryshimi i primeve të shkruara bruto sipas klasave të sigurimit, Janar- Dhjetor 2024/2023

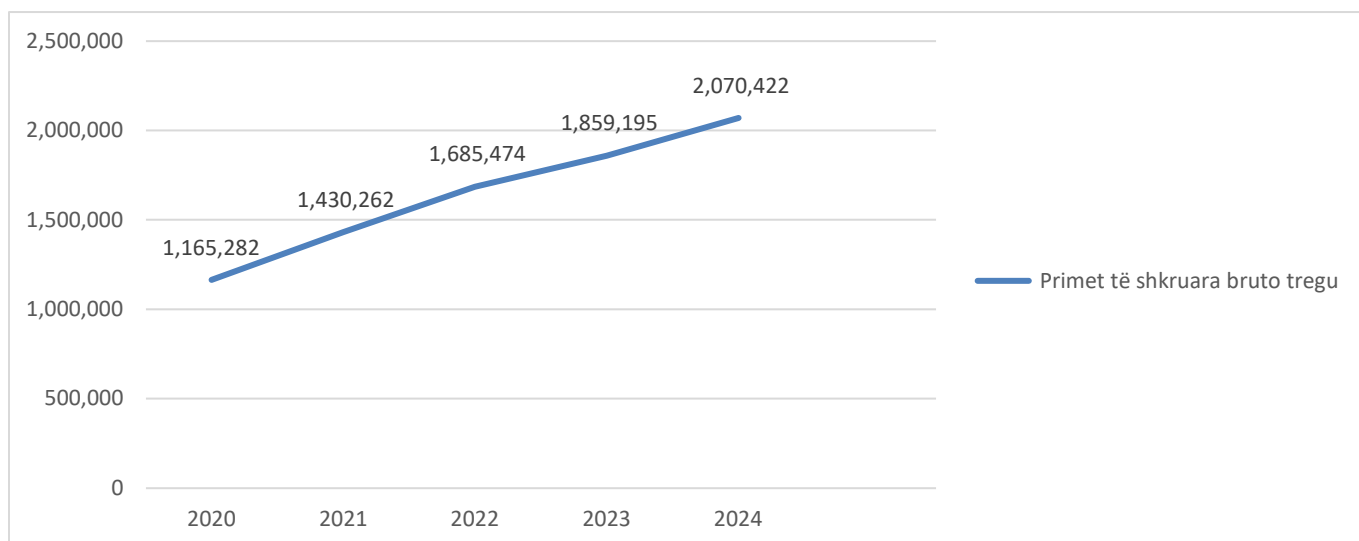


Burimi: AMF, përpunoi autori

### Analiza e Primeve të Realizuara

- Viti 2020: Vlera më e ulët e primeve në pesë vjeçarin e fundit.
- Periudha Janar- Dhjetor 2024: Rritje prej rreth 11.36% krahasuar me vitin 2023.
- Krahasimi me 2022: Rritje prej afro 22.8%.

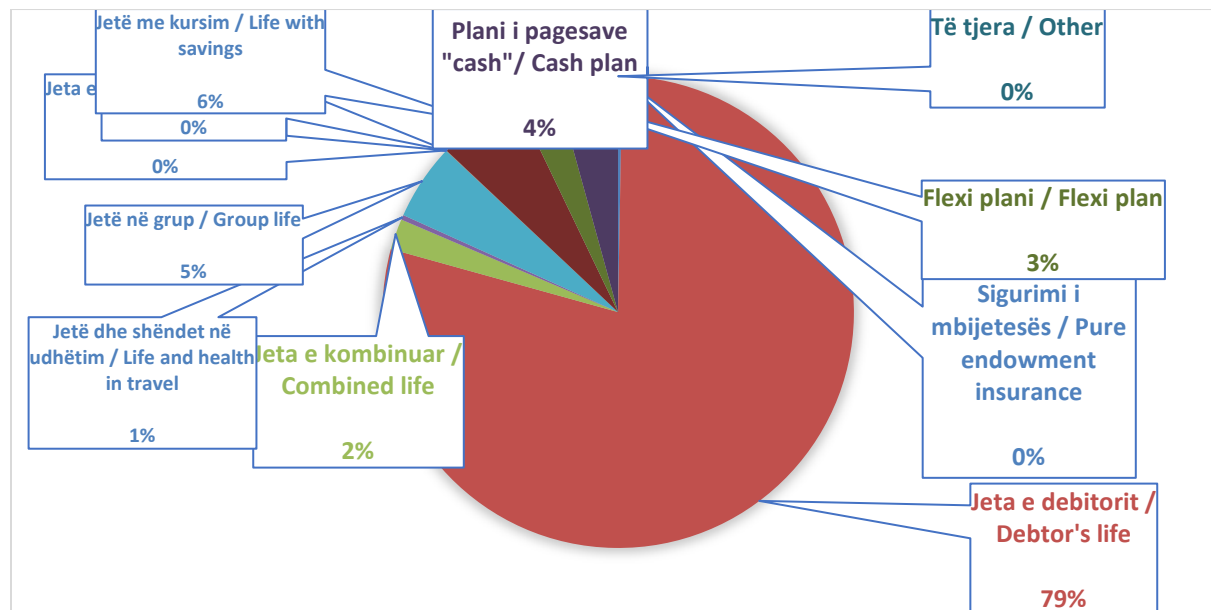
Grafiku 2: Ecuria e primeve të shkruara bruto, Janar- Dhjetor 2020-2024 (mijë lekë)



Burimi: AMF, përpunoi autori

Tregu i sigurimeve të jetës karakterizohet nga dominimi i sigurimeve jetë debitori, të cilat përbëjnë rreth 79.04% të totalit të primeve të grumbulluara. Pjesa tjetër është e shpërndarë sipas grafikut 3, që ilustron ndarjen e llojeve të sigurimeve të jetës.

Grafiku 3: Përpjesa e primeve bruto sipas të llojit të sigurimeve ndaj totalit, Janar- Dhjetor 2024

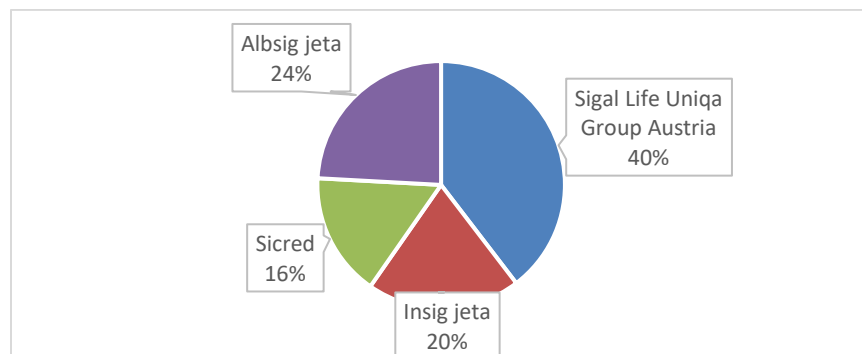


Burimi: AMF, përpunoi autori

Gjatë periudhës Janar- Dhjetor 2024, numri i kontratave të lidhura për sigurimet e jetës arriti në 152,740 duke shënuar një rritje prej 13.43% krahasuar me të njëjtën periudhë të vitit të kaluar.

Në aspektin e primeve të shkruara bruto, tregu i sigurimeve të jetës dominohet nga shoqëria Sigal Life, e cila zotëron rreth 39.63% të tregut. Ajo ndiqet nga Albsig Jetë me 24.15%, Insig Jetë me rreth 20.05%, dhe Sicred me 16.17%.

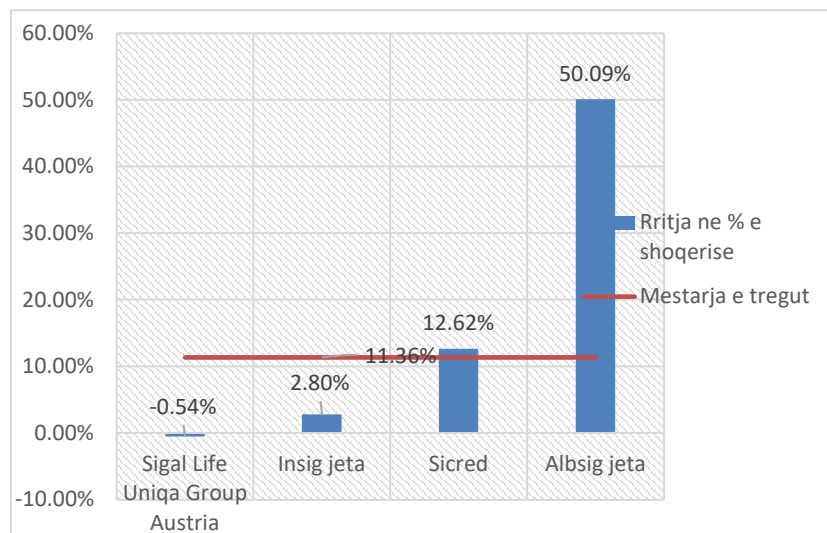
Grafiku 4: Ndarja e tregut të sigurimeve të Jetës, Janar-Dhjetor 2024



Burimi: AMF, përpunoi autori

Norma e rritjes së tregut të sigurimeve të jetës është 11.36% në krahasim me Janar- Dhjetor 2023. Shoqëria që ka regjistruar rritjen më të madhe është Albsig Jetë, me një normë rritje prej 50.09%. Ajo ndiqet nga Sicred me 12.62%, dhe Insig Jetë me një rritje prej 2.8% ndërsa Sigal Life ka përjetuar një rënie prej 0.54 % të primeve krahasuar me të njëjtën periudhë të vitit 2023.

Grafiku 5: Norma e rritjes së primit, Janar- Dhjetor 2024/2023

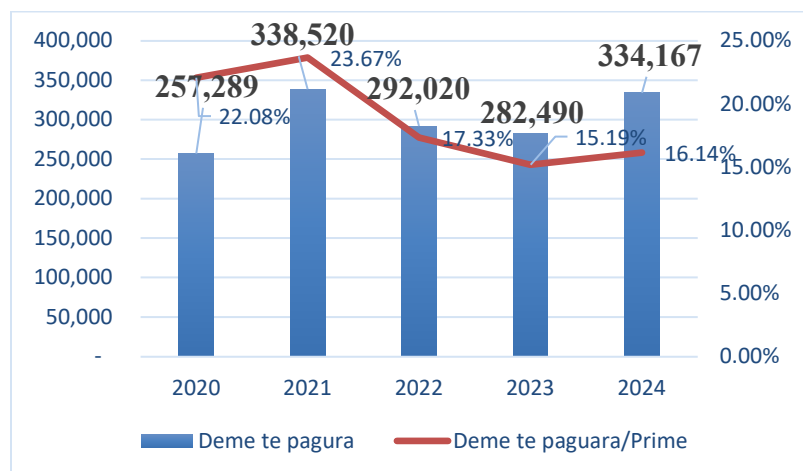


Burimi: AMF, përpunoi autori

## 1.2 Dëmet e paguara nga aktiviteti i Jetës

Gjatë muajit Janar- Dhjetor 2024, nga aktiviteti i sigurimit të jetës janë paguar 334,167 mijë lekë dëme, duke shënuar një rritje prej rreth 18.29 % krahasuar me të njëjtën periudhë të vitit 2023. Kjo tregon një tendencë në rritje të dëmeve të paguara në sektorin e sigurimeve të jetës.

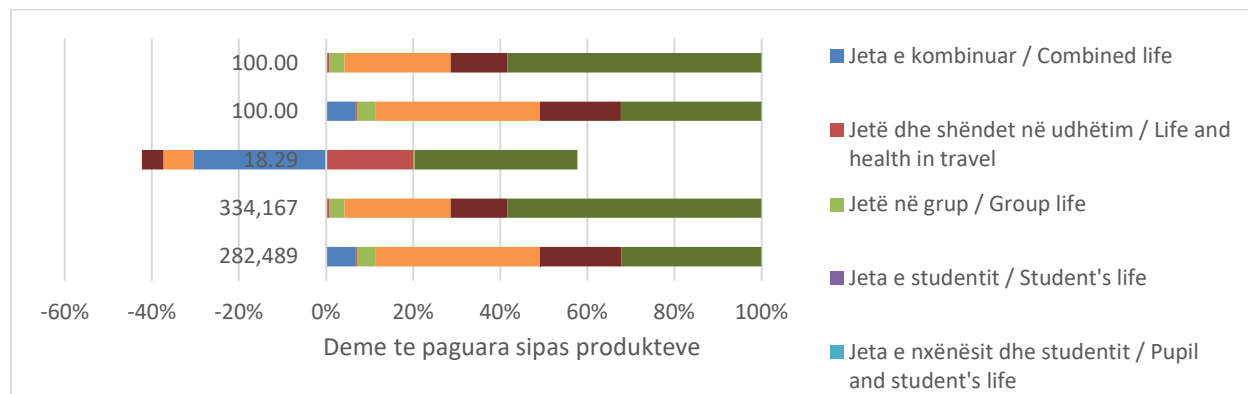
Grafiku 7: Ecuria e dëmeve të paguara nga tregu (mijë lekë), Janar- Dhjetor 2020-2024



Burimi: AMF, përpunoi autori

Siç ilustrohet në grafikun 7, vlera më e lartë e dëmeve të paguara gjatë periudhës Janar-Dhjetor 2021 është regjistruar për gjithë pesëvjeçarin. Kjo rritje e dukshme është kryesisht rezultat i rritjes në vlerë të dëmeve të paguara bruto nga kompaninë Sigal Life..

Grafiku 8: Ndryshimi në dëmet e paguara sipas klasave të sigurimeve, Janar- Dhjetor 2024/2023

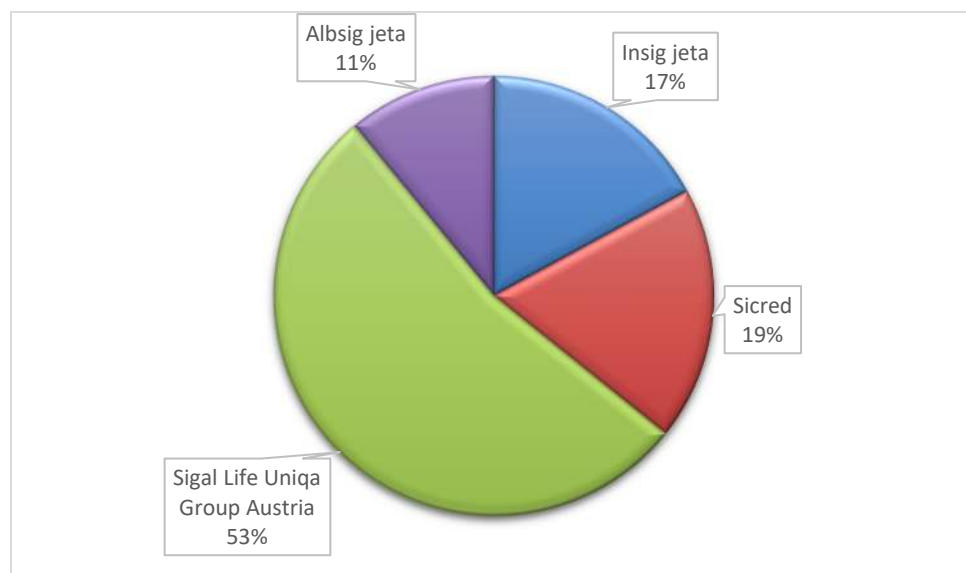


Burimi: AMF, përpunoi autori

Pjesa më e madhe e dëmeve të paguara nga shoqëritë e sigurimit që operojnë në tregun e jetës shpërndahen sipas ilustrimit grafik.

Ilustrimet grafike paraqiten në grafikun 9.

Grafiku 9: Ndarja e tregut të sigurimeve të Jetës për dëmet e paguara, Janar- Dhjetor 2024



Burimi: AMF, përpunoi autori



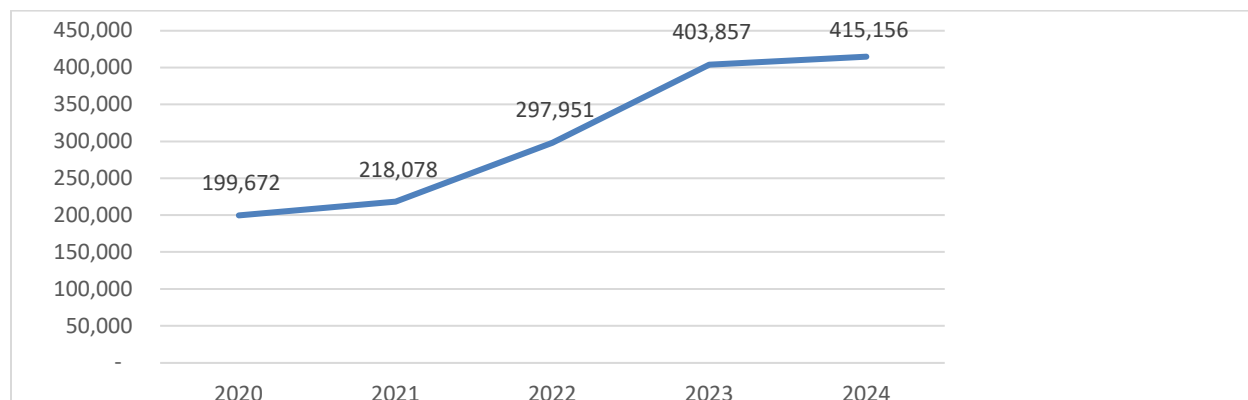
---

## 2. Primet e shkruara bruto për shoqërinë Insig Jetë, Janar-Dhjetor 2024

Gjatë muajve Janar- Dhjetor 2024, shoqëria Insig Jetë realizoi **415,156 mijë lekë** prime të shkruara bruto, duke shënuar një rritje prej afro 2.8% krahasuar me të njëjtën periudhë të vitit 2023.

Ecuria e primeve të shoqërisë Insig Jetë nga viti 2020 deri në vitin 2024 tregon lëvizje të ndryshme, me rritjen më të madhe regjistruar nga viti 2022 në vitin 2023.

Grafiku 10: Ecuria e primeve të shkruara bruto për Insig Jetë, Janar- Dhjetor 2020-2024 (mijë lekë)



Burimi: AMF, përpunoi autori

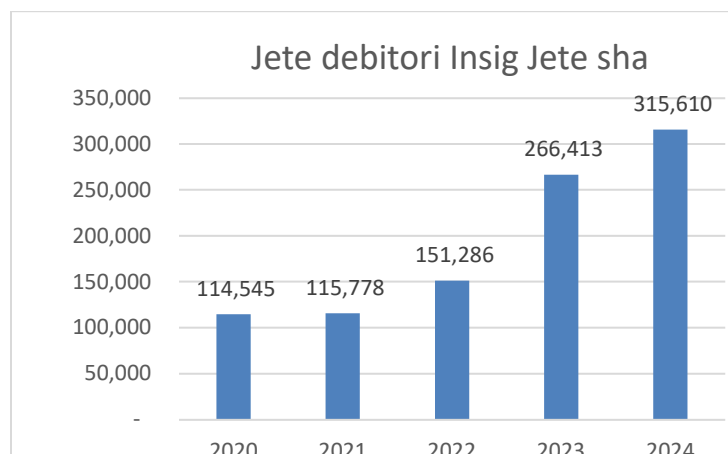
### 2.1 Primet e shkruara bruto për klasën e sigurimit të jetës së debitorit

Gjatë periudhës Janar-Dhjetor 2024, nga klasa e sigurimit të jetës së debitorit janë grumbulluar **1,636,421 mijë lekë** prime të shkruara bruto, që përbën një rritje prej rreth 23.43% krahasuar me të njëjtën periudhë të vitit 2023. **Sigurimi i jetës së debitorit zë rreth 79.04 % të totalit të primeve të shkruara bruto në treg.**

Në treg, shoqëria Insig Jetë mban 19.29 % të totalit për këtë klasë sigurimi, duke u renditur e treta dhe duke shënuar një rritje prej 18.47%.

Grafiku 11 ilustron ecurinë e primeve të shkruara për sigurimin e jetës së debitorit për Insig Jetë gjatë periudhës Janar-Dhjetor 2020-2024. Vlera më e ulët e primeve të grumbulluara është regjistruar në vitin 2020, ndërsa vlera më e lartë është arritur në vitin 2024, duke reflektuar një rritje të qëndrueshme në këtë segment të tregut.

Grafiku 11: Primet e shkruara bruto Insig Jetë për klasën jetë debitori, Janar-Dhjetor 2020-2024 (mijë lekë)



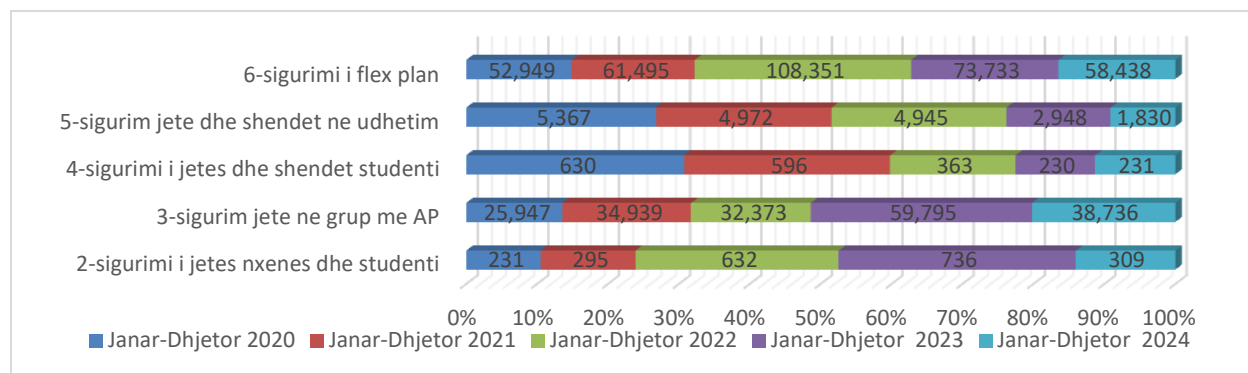
Burimi: Të dhëna Insig Jetë, përpunoi autori

## 2.2 Primet e shkruara bruto për klasat e tjera

Pjesa tjetër e primeve të realizuara nga shoqëria Insig Jetë përbëhet nga klasat e sigurimeve të jetës, si jeta e nxënësit dhe studentit, jeta në grup, jeta dhe shëndeti flexi plan, jeta dhe shëndeti në udhëtim, dhe së fundi, jeta dhe shëndeti i studentit.

Të përmbledhura grafiksht paraqiten të dhënat për klasat e tjera të sigurimit sipas grafikut 12.

Grafiku 12: Ecuria e primeve të Insig Jetë për klasat e tjera, Janar- Dhjetor 2020-2024 (mijë lekë)



Burimi: Të dhëna Insig Jetë, përpunoi autori

Produkti Flexi përbën 14.3% të primeve të shkruara, ndërsa sigurimi Jetë në grup me aksidente personale përfaqëson 9.3 %. Llojet e tjera të sigurimeve kontribuojnë me 0.6%.

Në përmbledhje, të gjitha llojet e sigurimeve që shoqëria Insig Jetë ofron për tregun e sigurimeve të jetës janë paraqitur në tabelën 1, e cila ilustron ndryshimet e regjistruara krahasuar me vitin 2023.

Tabela 1: Primet e shkruara bruto Insig Jetë Janar-Dhjetor 2024/2023 (mijë lekë)

### Primet Bruto 2020-2024

Lloji I sigurimt	01_12_2023	01_12_2024	Ndryshimi ne % ndaj totalit	Ndryshimi ne % 24/23
1-sigurimi i jetes debitorit	266,412	315,609	76.0%	18%
2-sigurimi i jetes nxenes dhe studenti	736	309	0.1%	0%
3-sigurim jete ne grup me AP	59,795	38,736	9.3%	-35%
4-sigurimi i jetes dhe shendet studentit	230	231	0.1%	100%
5-sigurim jete dhe shendet ne udhetim	2,948	1,830	0.4%	-38%
6-sigurimi i flex plan	73,733	58,438	14.1%	-21%
<b>Totali</b>	<b>403,857</b>	<b>415,156</b>	<b>100.00%</b>	<b>3%</b>

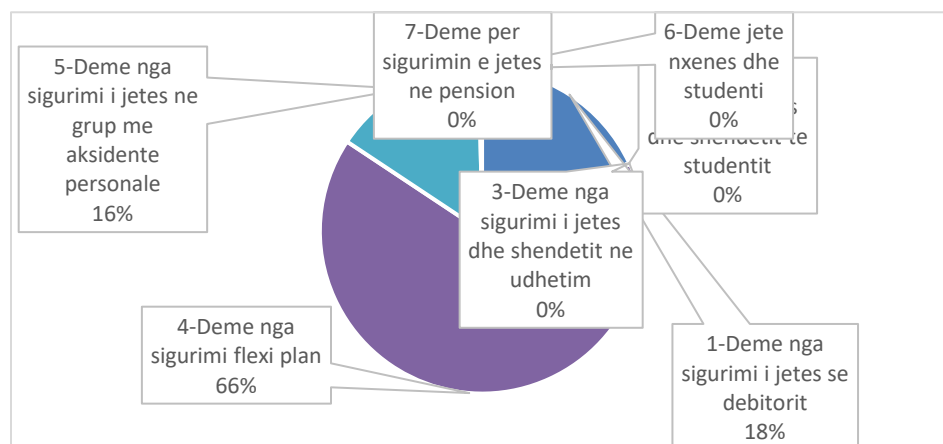
Burimi: Të dhëna Insig Jetë

### 3. Dëmet e paguara nga shoqëria Insig Jetë, Janar-Dhjetor 2024

Gjatë muajit Janar-Dhjetor 2024, totali i dëmeve të paguara nga shoqëria Insig Jetë arriti në 57,149 mijë lekë, duke shënuar një rënie prej 16.71% krahasuar me periudhën e njëjtë të vitit 2023. Raporti i dëmeve ndaj primeve për Janar- Dhjetor 2024 është 13.76%. Në raport me totalin e dëmeve të paguara në treg, shoqëria Insig Jetë përfaqëson 17.10% të tyre. Vlera e përgjithshme e dëmeve të paguara në treg është rritur me 18.29 % .Pjesa më e madhe e dëmeve të paguara vjen nga mbulimet e ofruara, siç janë:

- Sigurimi i jetës dhe shëndetit flexi plan: 66%
- Klasa e sigurimeve jetë debitorit: 18%
- Jetë në grup me aksidente personale: 16%.

Grafiku 13: Pjesa e dëmeve te paguara nga llojet e sigurimit Insig Jetë, Janar- Dhjetor 2024



Burimi: Të dhëna Insig Jetë, përpunoi autori