



# **RAPORT** STATISTIKOR JANAR 2025

---

Tiranë, më 19/03/2026

## Hyrje

Ky raport ka për qëllim të ofrojë një përshkrim analitik të treguesve të primeve të shkruara bruto dhe të dëmeve të paguara në tregun e sigurimeve, me fokus të veçantë në shoqërinë Insig Jetë për periudhën Janar 2026. Të dhënat do të paraqiten në krahasim me të njëjtën periudhë të vitit 2025, si dhe me tregues specifikë për periudhën Janar të viteve 2022 deri në 2026.

Burimet kryesore të informacionit për këtë raport janë Buletini Statistikor i Autoritetit të Mbikëqyrjes Financiare, Janar 2026, si dhe të dhëna të tjera nga burimet e shoqërisë Insig Jetë.

---

## Tabela e përmbajtjes

1. Tregu i sigurimeve për periudhën Janar 2026 .....	4
1.1 Primet e shkruara bruto nga aktiviteti i Jetës .....	4
1.2 Dëmet e paguara nga aktiviteti i Jetës .....	7
2. Primet e shkruara bruto për shoqërinë Insig Jetë, Janar 2026 .....	9
2.1 Primet e shkruara bruto për klasën e sigurimit të Jetës së Debitorit.....	9
2.2 Primet e shkruara bruto për klasat e tjera .....	10
3. Dëmet e paguara nga shoqëria Insig Jetë, Janar 2026 .....	11

---

## 1. Tregu i sigurimeve për periudhën Janar 2026

Gjatë periudhës Janar 2026, tregu i sigurimeve ka realizuar 2,024,368 mijë lekë në prime të shkruara bruto, duke shënuar një rritje prej 2.45% krahasuar me të njëjtën periudhë të vitit 2025.

Primet e Realizuara:

1. Sektori i Jo Jetës: 90.78%
2. Sektori i Jetës: 9.21%
3. Veprimtaria e risigurimit : 0.003%

Vlera e dëmeve të paguara nga industria e sigurimeve arrin në 638,882 mijë lekë, ose 6.96% më pak se në periudhën Janar 2025.

Dëmet e Pagura:

1. Aktiviteti i Jo Jetës: 94.12%
2. Aktiviteti i Jetës: 2.72%
3. Fond Kompesimi: 3.16%

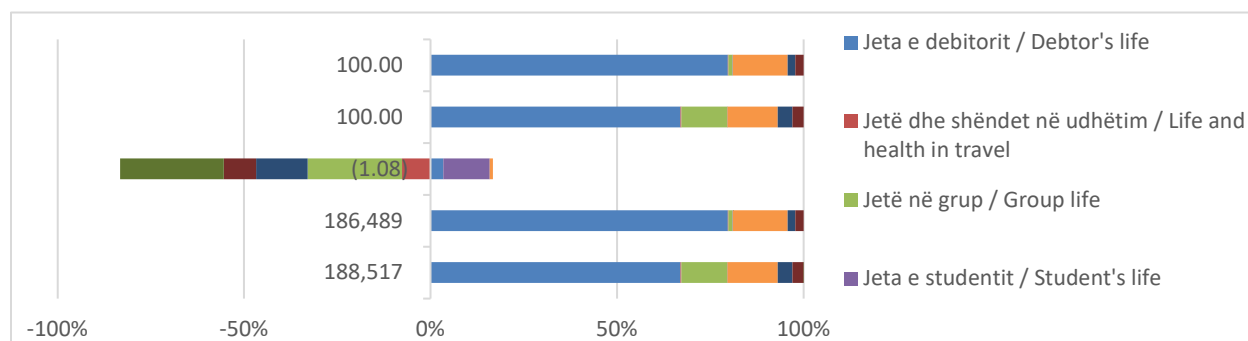
### 1.1 Primet e shkruara bruto nga aktiviteti i Jetës

Totali i primeve të shkruara bruto nga aktiviteti i Jetës është 186,489 mijë lekë, duke shënuar një rënie prej 1.08% krahasuar me periudhën Janar 2025.

Megjithatë, llojet e tjera të sigurimit si: Jetë në grup, Jeta e Nxënësit dhe Jeta e nxënësit dhe studentit kanë shënuar rënie krahasuar me periudhën e njëjtë të vitit të kaluar.

Të dhënat janë të paraqitura si në grafikonin 1.

Grafiku 1: Ndryshimi i primeve të shkruara bruto sipas klasave të sigurimit, Janar 2026/2025

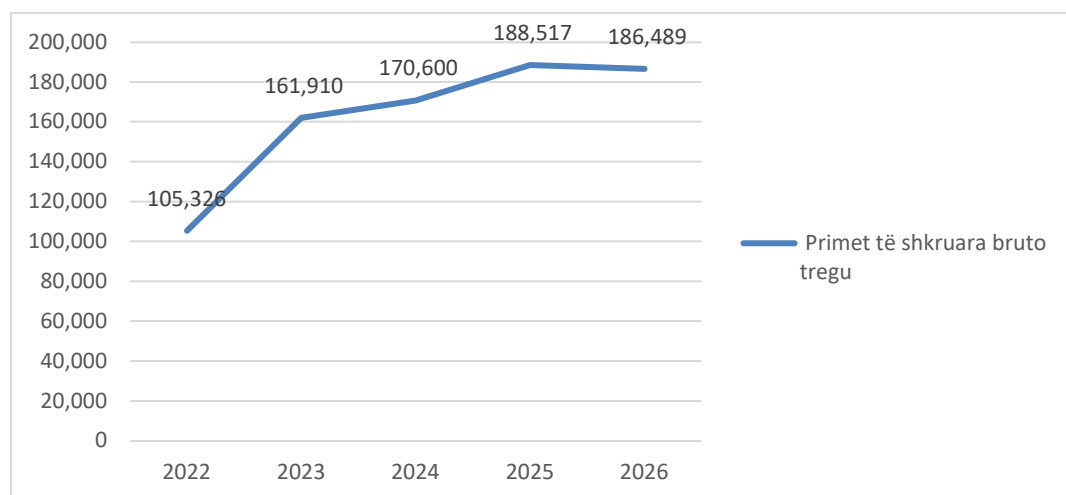


Burimi: AMF, përpunoi autori

### Analiza e Primeve të Realizuara

- Viti 2022: Vlera më e ulët e primeve në pesëvjeçarin e fundit.
- Periudha Janar 2026: Ulje prej rreth 1.08% krahasuar me vitin 2025.
- Krahasimi me 2024: Rritje prej afro 15.1%.

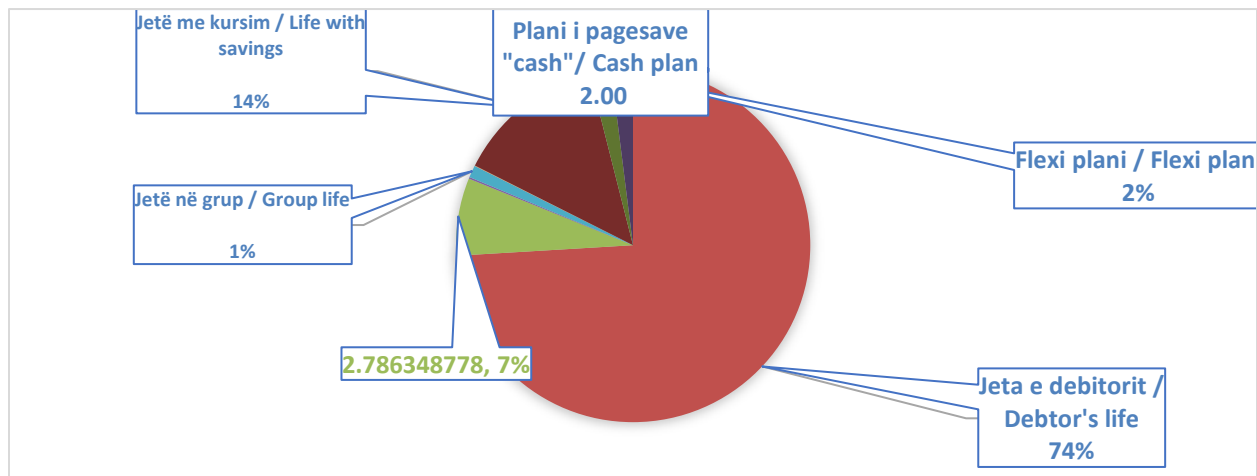
Grafiku 2: Ecuria e primeve të shkruara bruto, Janar 2022-2026 (mijë lekë)



Burimi: AMF, përpunoi autori

Tregu i sigurimeve të jetës karakterizohet nga dominimi i sigurimeve Jetë Debitori, të cilat përbëjnë rreth 73.78% të totalit të primeve të grumbulluara. Pjesa tjetër është e shpërndarë sipas grafikut 3, që ilustron ndarjen e llojeve të sigurimeve të jetës.

Grafiku 3: Përpjesa e primeve bruto sipas të llojit të sigurimeve ndaj totalit, Janar 2026

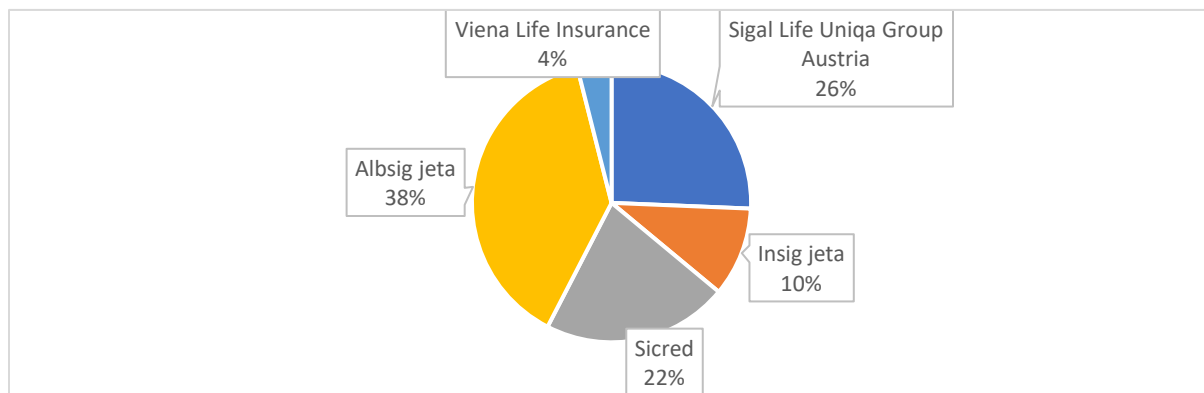


Burimi: AMF, përpunoi autori

Gjatë periudhës Janar 2026, numri i kontratave të lidhura për sigurimet e jetës arriti në 11,758 duke shënuar një ulje prej 0.52 % krahasuar me të njëjtën periudhë të vitit të kaluar.

Në aspektin e primeve të shkruara bruto, tregu i sigurimeve të jetës dominohet nga shoqëria Albsig Jeta, e cila zotëron rreth 38.51% të tregut. Ajo ndiqet nga Sigal Life me rreth 25.68%, Sicred me 21.55%, Insig Jetë me 10.35% dhe Viena Life Insurance me 3.92%.

Grafiku 4: Ndarja e tregut të sigurimeve të Jetës, Janar 2026

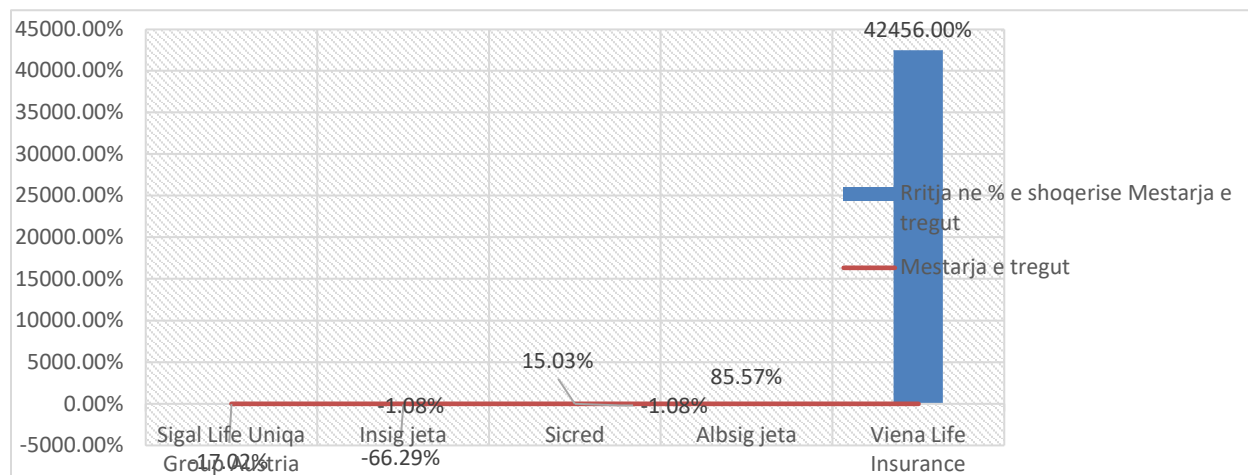


Burimi: AMF, përpunoi autori

Norma e uljes së tregut të sigurimeve të jetës është 1.08% në krahasim me Janar 2025. Shoqëria që ka regjistruar rritjen më të madhe është Albsig Jetë, me një normë rritje prej 85.57% e ndjekur nga Vienna Life Insurance me një rritje prej 42,456 % dhe Sicred me një rritje prej 15.03%.

Sigal Life ka përjetuar një rënie prej -17.02% gjithashtu dhe Insig Jeta ka përjetuar një rënie prej -66.29%.

Grafiku 5: Norma e rritjes së primit, Janar 2026/2025

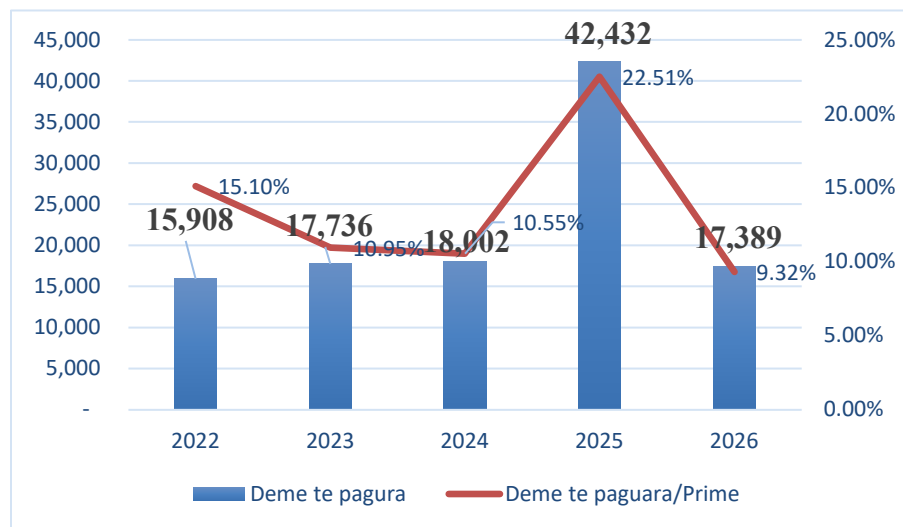


Burimi: AMF, përpunoi autori

## 1.2 Dëmet e paguara nga aktiviteti i Jetës

Gjatë muajit Janar 2026, nga aktiviteti i sigurimit të jetës janë paguar 17,389 mijë lekë dëme, duke shënuar një rënie prej rreth 59.02% krahasuar me të njëjtën periudhë të vitit 2025. Kjo tregon një tendencë në rënie të dëmeve të paguara në sektorin e sigurimeve të Jetës.

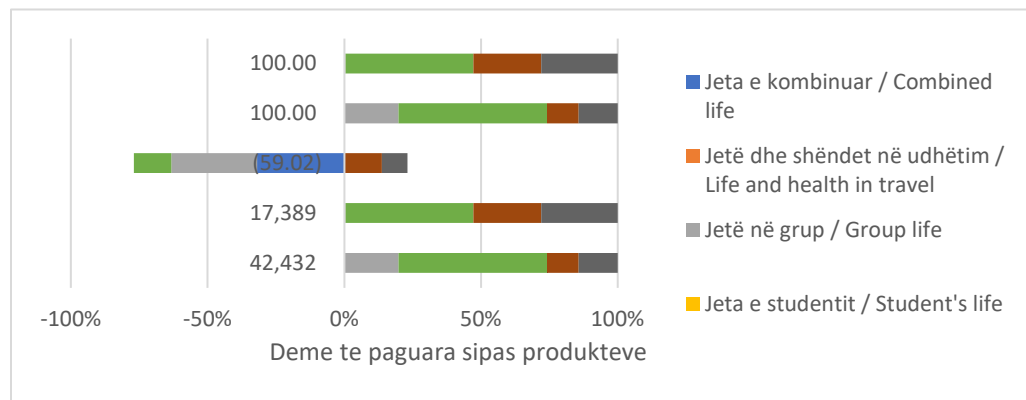
Grafiku 7: Ecuria e dëmeve të paguara nga tregu (mijë lekë), Janar 2022-2026



Burimi: AMF, përpunoi autori

Sipas grafikut 7, vlera më e lartë e dëmeve të paguara gjatë muajit Janar 2025 është e evidentuar për të gjithë pesëvjeçarin. Kjo rritje e dukshme është kryesisht rezultat i rritjes në vlerë të dëmeve të paguara bruto nga kompania Albsig Jetë.

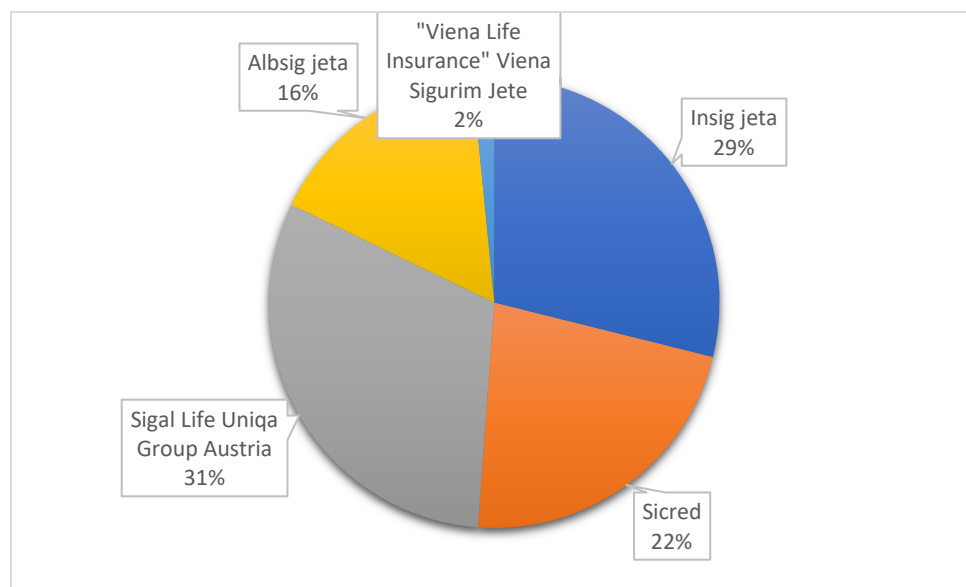
Grafiku 8: Ndryshimi në dëmet e paguara sipas klasave të sigurimeve, Janar 2026/2025



Burimi: AMF, përpunoi autori

Pjesa më e madhe e dëmeve të paguara nga shoqëritë e sigurimit që operojnë në tregun e jetës shpërndahen sipas ilustrimit grafik 9.

Grafiku 9: Ndarja e tregut të sigurimeve të Jetës për dëmet e paguara, Janar 2026



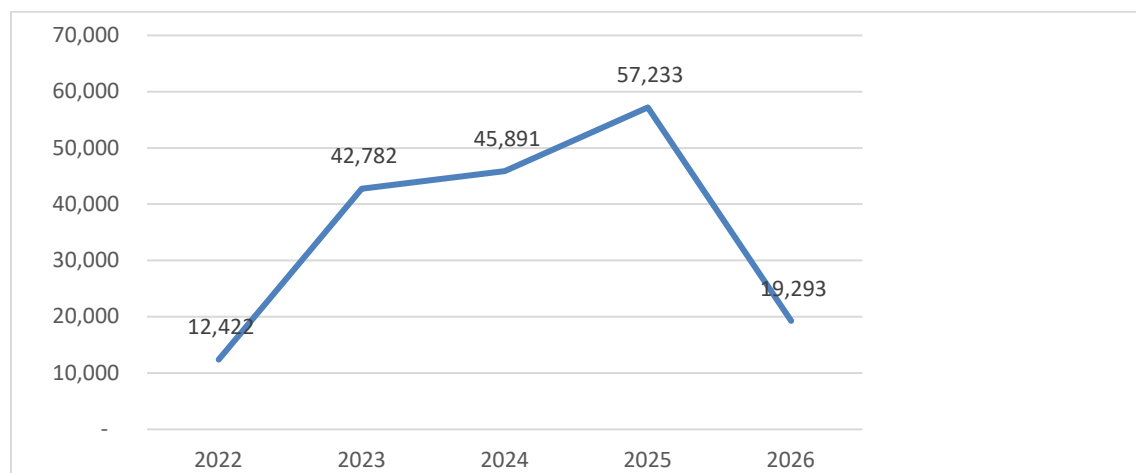
Burimi: AMF, përpunoi autori

## 2. Primet e shkruara bruto për shoqërinë Insig Jetë, Janar 2026

Gjatë muajit Janar 2026, shoqëria Insig Jetë realizoi 19,293 mijë lekë prime të shkruara bruto, duke shënuar një rënie prej 66.29% krahasuar me të njëjtën periudhë të vitit 2025.

Ecuria e primeve të shoqërisë Insig Jetë nga viti 2022 deri në vitin 2026 tregon lëvizje të ndryshme, me rritjen më të madhe regjistruar nga viti 2023 në vitin 2025.

Grafiku 10: Ecuria e primeve të shkruara bruto për Insig Jetë, Janar 2022-2026 (mijë lekë)



Burimi: AMF, përpunoi autori

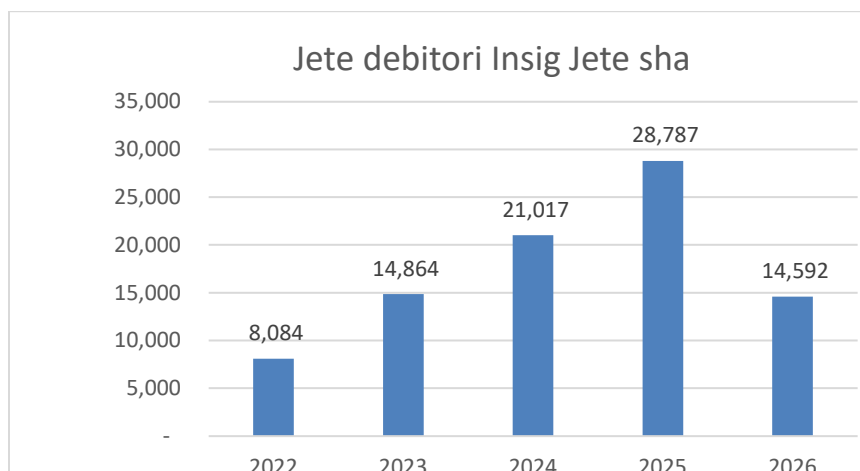
### 2.1 Primet e shkruara bruto për klasën e sigurimit të Jetës së Debitorit

Gjatë periudhës Janar 2026, nga klasa e sigurimit të jetës së debitorit janë grumbulluar 137,596 mijë lekë prime të shkruara bruto, që përbën një rritje prej rreth 12.37% krahasuar me të njëjtën periudhë të vitit 2025. **Sigurimi i Jetës së Debitorit zë rreth 73.78% të totalit të primeve të shkruara bruto në treg.**

Në treg, shoqëria Insig Jetë mban 10.61% të totalit për këtë klasë sigurimi duke u renditur e treta dhe duke shënuar një rritje prej 23.51%.

Grafiku 11 ilustron ecurinë e primeve të shkruara për sigurimin e Jetës së Debitorit për Insig Jetë gjatë periudhës Janar 2022-2026. Vlera më e ulët e primeve të grumbulluara është regjistruar në vitin 2022, ndërsa vlera më e lartë është arritur në vitin 2025.

Grafiku 11: Primet e shkruara bruto Insig Jetë për klasën Jetë Debitori, Janar 2022-2026 (mijë lekë)

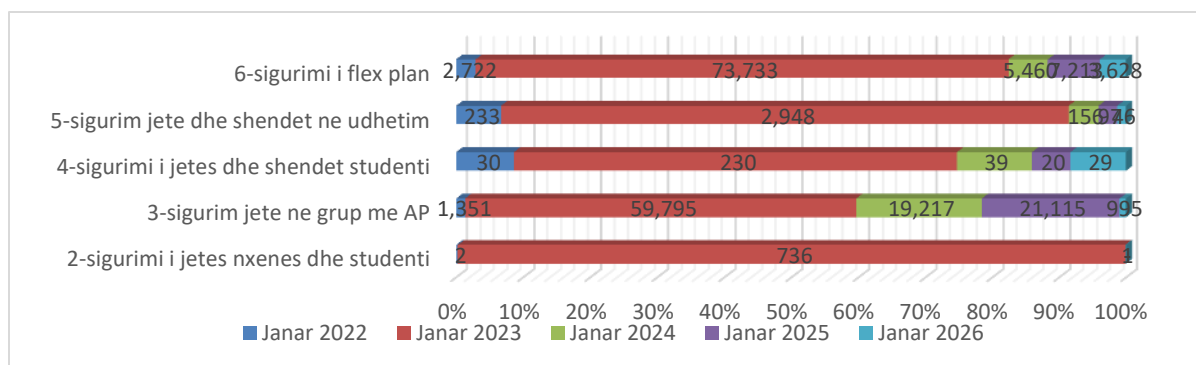


Burimi: Të dhëna Insig Jetë, përpunoi autori

## 2.2 Primet e shkruara bruto për klasat e tjera

Pjesa tjetër e primeve të realizuara nga shoqëria Insig Jetë përbëhet nga klasat e sigurimeve të jetës, si Jeta e Nxënësit dhe Studentit, Jeta në Grup, Jeta dhe Shëndeti Flexi Plan, Jeta dhe Shëndeti në Udhëtim, dhe së fundi, Jeta dhe Shëndeti i Studentit.

Të përmbledhura grafiksht paraqiten të dhënat për klasat e tjera të sigurimit sipas grafikut 12.



Grafiku 12: Ecuria e primeve të Insig Jetë për klasat e tjera, Janar 2022-2026 (mijë lekë)

Burimi: Të dhëna Insig Jetë, përpunoi autori

Produkti Flexi përbën 19% të primeve të shkruara, ndërsa sigurimi Jetë në Grup me Aksidente Personale përfaqëson 5.2%. Llojet e tjera të sigurimeve kontribuojnë me 0.2%.

Në përmbledhje, të gjitha llojet e sigurimeve që shoqëria Insig Jetë ofron për tregun e Sigurimeve të Jetës janë paraqitur në tabelën 1, e cila ilustron ndryshimet e regjistruara krahasuar me vitin 2025.

Tabela 1: Primet e shkruara bruto Insig Jetë Janar 2026/2025 (mijë lekë)

**Primet Bruto 2022-2026**

Lloji I sigurimt	01_01_2025	01_01_2026	Ndryshimi ne % ndaj totalit	Ndryshimi ne % 26/25
1-sigurimi i jetes debitorit	28,787.00	14,592.00	75%	-50%
2-sigurimi i jetes nxenes dhe studenti	-	1.00	0%	-
3-sigurim jete ne grup me AP	21,115.00	995.00	5%	-95%
4-sigurimi i jetes dhe shendet studenti	20.00	29.00	0%	100%
5-sigurim jete dhe shendet ne udhetim	97.00	46.00	0%	-53%
6-sigurimi i flex plan	7,213.00	3,628.00	19%	-50%
<b>Totali</b>	<b>57,232.00</b>	<b>19,291.00</b>	<b>100%</b>	<b>-98%</b>

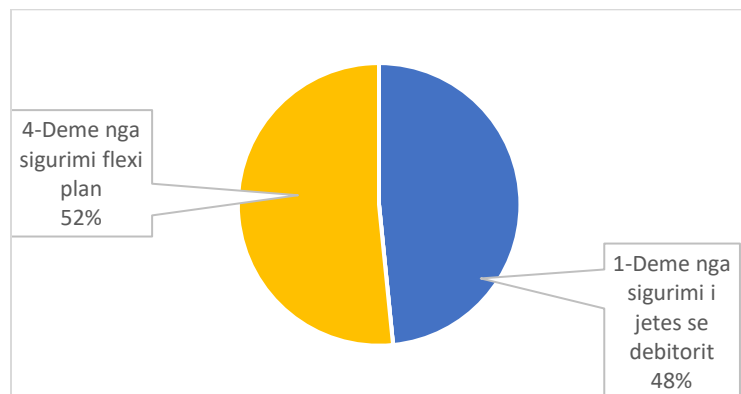
Burimi: Të dhëna Insig Jetë

### 3. Dëmet e paguara nga shoqëria Insig Jetë, Janar 2026

Gjatë muajit Janar 2026, totali i dëmeve të paguara nga shoqëria Insig Jetë arriti në 5,021 mijë lekë, duke shënuar një rënie prej 52.15% krahasuar me periudhën e njëjtë të vitit 2025. Raporti i dëmeve ndaj primeve për Janar 2026 është 26.02%. Në raport me totalin e dëmeve të paguara në treg, shoqëria Insig Jetë përfaqëson 28.87% të tyre. Pjesa më e madhe e dëmeve të paguara vjen nga mbulimet e ofruara, siç janë:

- Sigurimi i Jetës dhe Shëndetit Flexi plan: 52%
- Klasa e sigurimeve Jetë Debitorit: 48%

Grafiku 13: Pjesa e dëmeve te paguara nga llojet e sigurimit Insig Jetë, Janar-Dhjetor 2025



Burimi: Të dhëna Insig Jetë, përpunoi autori