



# **RAPORT** STATISTIKOR JANAR-DHJETOR 2025

---

Tiranë, më 02/02/2026

## Hyrje

Ky raport ka për qëllim të ofrojë një përshkrim analitik të treguesve të primeve të shkruara bruto dhe të dëmeve të paguara në tregun e sigurimeve, me fokus të veçantë në shoqërinë Insig Jetë për periudhën Janar-Dhjetor 2025. Të dhënat do të paraqiten në krahasim me të njëjtën periudhë të vitit 2024, si dhe me tregues specifikë për periudhën Janar-Dhjetor të viteve 2021 deri në 2025.

Burimet kryesore të informacionit për këtë raport janë Buletini Statistikor i Autoritetit të Mbikëqyrjes Financiare, Dhjetor 2025, si dhe të dhëna të tjera nga burimet e shoqërisë Insig Jetë.

---

## Tabela e përmbajtjes

<b>1. Tregu i sigurimeve për periudhën Janar-Dhjetor 2025 .....</b>	<b>4</b>
<b>1.1 Primet e shkruara bruto nga aktiviteti i Jetës .....</b>	<b>4</b>
<b>1.2 Dëmet e paguara nga aktiviteti i Jetës .....</b>	<b>7</b>
<b>2. Primet e shkruara bruto për shoqërinë Insig Jetë, Janar-Dhjetor 2025 .....</b>	<b>9</b>
<b>2.1 Primet e shkruara bruto për klasën e sigurimit të Jetës së Debitorit.....</b>	<b>9</b>
<b>2.2 Primet e shkruara bruto për klasat e tjera .....</b>	<b>10</b>
<b>3. Dëmet e paguara nga shoqëria Insig Jetë, Janar-Dhjetor 2025 .....</b>	<b>11</b>

---

## 1. Tregu i sigurimeve për periudhën Janar-Dhjetor 2025

Gjatë periudhës Janar-Dhjetor 2025, tregu i sigurimeve ka realizuar 27,089,756 mijë lekë në prime të shkruara bruto, duke shënuar një rritje prej 10.54% krahasuar me të njëjtën periudhë të vitit 2024.

Primet e Realizuara:

1. Sektori i Jo Jetës: 90.99%
2. Sektori i Jetës: 8.99%
3. Veprimtaria e risigurimit : 0.025%

Vlera e dëmeve të paguara nga industria e sigurimeve arrin në 8,590,751 mijë lekë, ose 0.75% më pak se në periudhën Janar-Dhjetor 2024.

Dëmet e Pagura:

1. Aktiviteti i Jo Jetës: 91.82%
2. Aktiviteti i Jetës: 3.73%
3. Veprimtaria e risigurimit : 0.23%
4. Fond Kompesimi: 4.23%

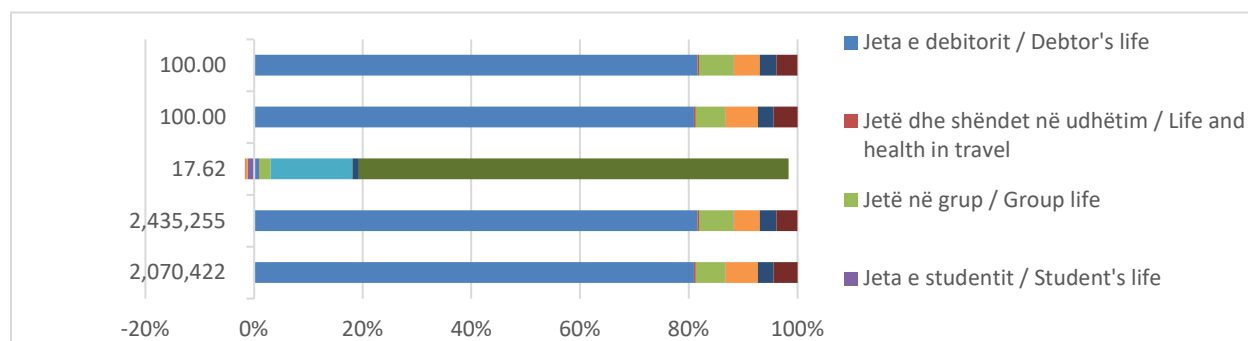
### 1.1 Primet e shkruara bruto nga aktiviteti i Jetës

Totali i primeve të shkruara bruto nga aktiviteti i Jetës është 2,435,255 mijë lekë, duke shënuar një rritje prej 17.62% krahasuar me periudhën Janar-Dhjetor 2024, një tregues pozitiv për këtë sektor. Klasa e sigurimit "Jeta e debitorit" ka kontribuar më së shumti në këtë rritje.

Megjithatë, llojet e tjera të sigurimit si: Jetë në grup, Jeta e Nxënësit dhe Jeta e nxënësit dhe studentit kanë shënuar rënie krahasuar me periudhën e njëjtë të vitit të kaluar.

Të dhënat janë të paraqitura si në grafikun 1.

Grafiku 1: Ndryshimi i primeve të shkruara bruto sipas klasave të sigurimit, Janar-Dhjetor 2025/2024

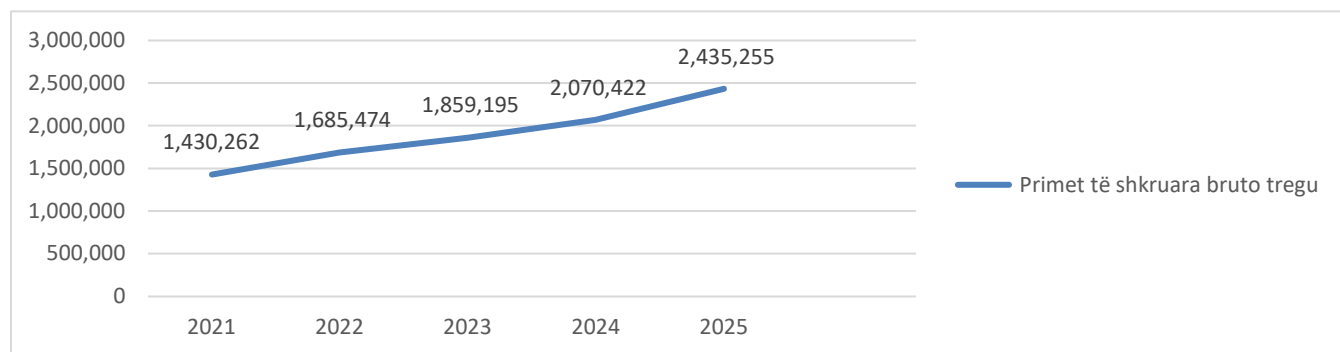


Burimi: AMF, përpunoi autori

### Analiza e Primeve të Realizuara

- Viti 2021: Vlera më e ulët e primeve në pesë vjeçarin e fundit.
- Periudha Janar-Dhjetor 2025: Rritje prej rreth 17.62% krahasuar me vitin 2024.
- Krahasimi me 2023: Rritje prej afro 30.98%.

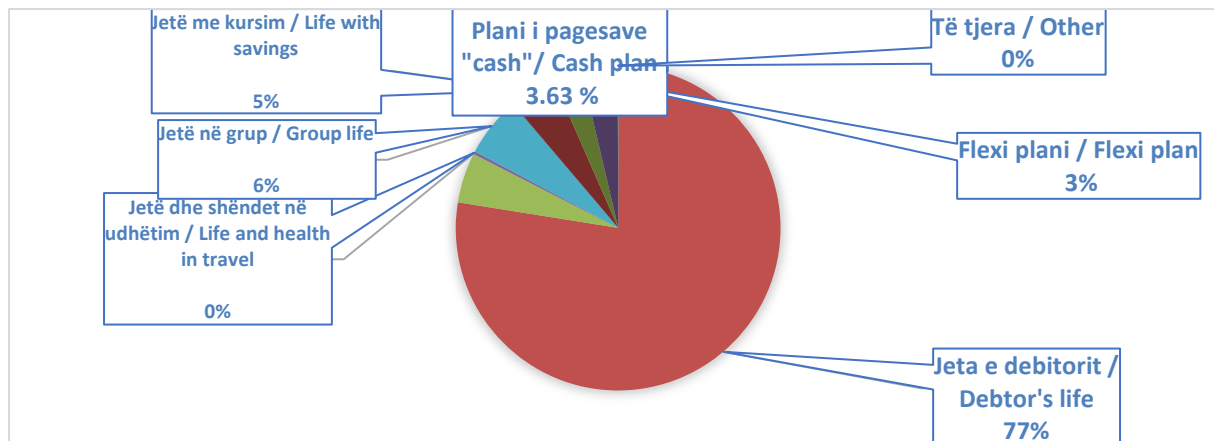
Grafiku 2: Ecuria e primeve të shkruara bruto, Janar-Dhjetor 2021-2025 (mijë lekë)



Burimi: AMF, përpunoi autori

Tregu i sigurimeve të jetës karakterizohet nga dominimi i sigurimeve Jetë Debitori, të cilat përbëjnë rreth 77.51% të totalit të primeve të grumbulluara. Pjesa tjetër është e shpërndarë sipas grafikut 3, që ilustron ndarjen e llojeve të sigurimeve të jetës.

Grafiku 3: Përpjesa e primeve bruto sipas të llojit të sigurimeve ndaj totalit, Janar-Dhjetor 2025

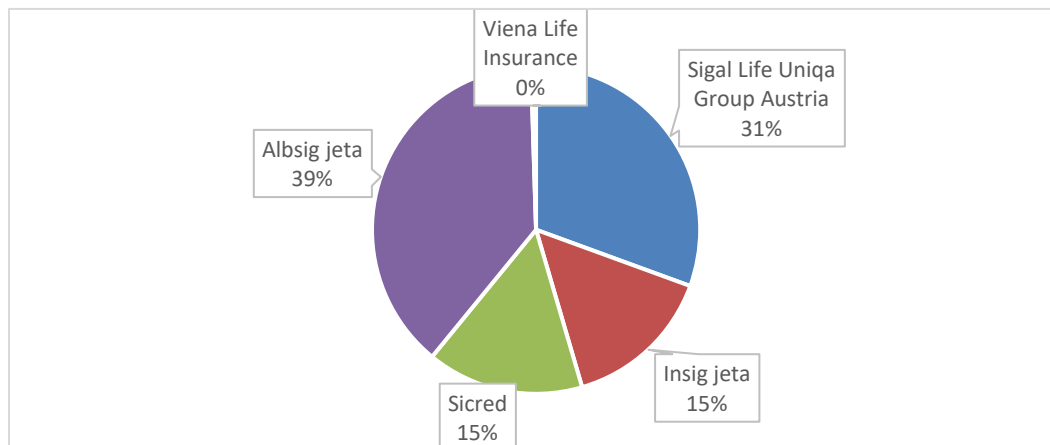


Burimi: AMF, përpunoi autori

Gjatë periudhës Janar-Dhjetor 2025, numri i kontratave të lidhura për sigurimet e jetës arriti në 185,833 duke shënuar një rritje prej 21.67 % krahasuar me të njëjtën periudhë të vitit të kaluar.

Në aspektin e primeve të shkruara bruto, tregu i sigurimeve të jetës dominohet nga shoqëria Albsig Jeta, e cila zotëron rreth 38.56% të tregut. Ajo ndiqet nga Sigal Life me rreth 30.57%, Sicred me 15.46%, Insig Jetë me 14.9% dhe Viena Life Insurance me 0.51%.

Grafiku 4: Ndarja e tregut të sigurimeve të Jetës, Janar-Dhjetor 2025

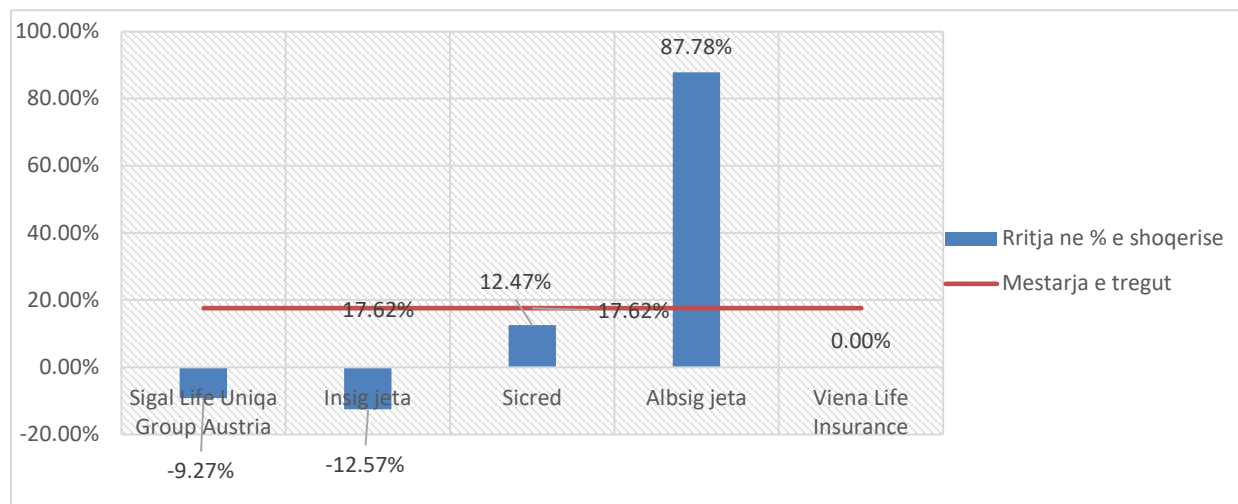


Burimi: AMF, përpunoi autori

Norma e rritjes së tregut të sigurimeve të jetës është 17.62% në krahasim me Janar-Dhjetor 2024. Shoqëria që ka regjistruar rritjen më të madhe është Albsig Jetë, me një normë rritje prej 87.78% e njekur nga Sicred me nje rritje prej 12.47%.

Sigal Life ka përjetuar një rënie prej 9.27% gjithashtu dhe Insig Jeta ka përjetuar një rënie prej 12.57% .

Grafiku 5: Norma e rritjes së primit, Janar-Dhjetor 2025/2024

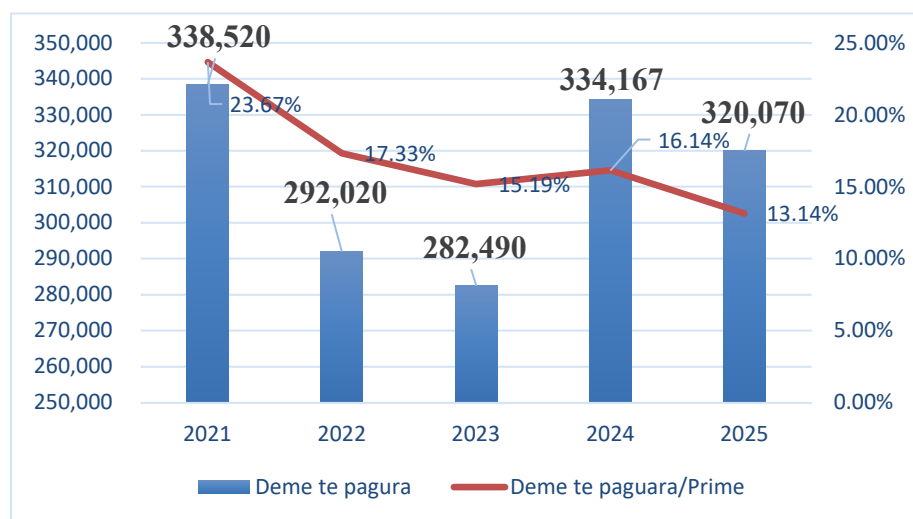


Burimi: AMF, përpunoi autori

## 1.2 Dëmet e paguara nga aktiviteti i Jetës

Gjatë muajit Janar-Dhjetor 2025, nga aktiviteti i sigurimit të jetës janë paguar 320,070 mijë lekë dëme, duke shënuar një rënie prej rreth 4.22% krahasuar me të njëjtën periudhë të vitit 2024. Kjo tregon një tendencë në rënie të dëmeve të paguara në sektorin e sigurimeve të Jetës.

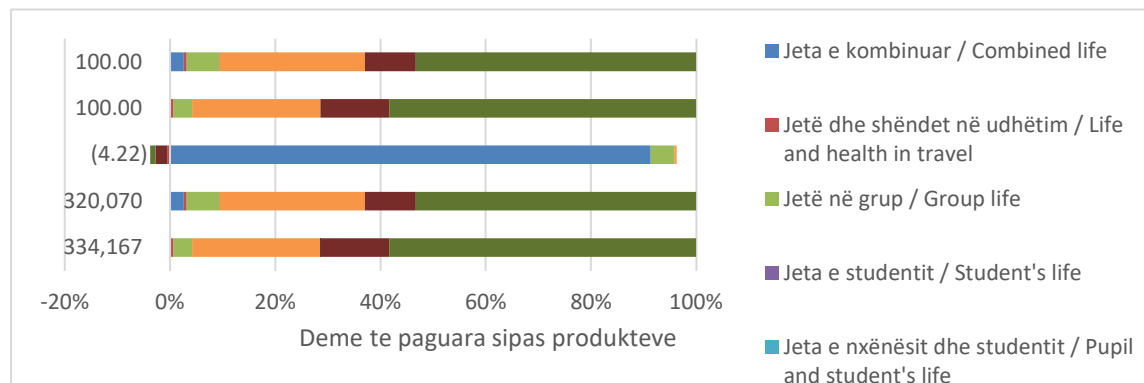
Grafiku 7: Ecuria e dëmeve të paguara nga tregu (mijë lekë), Janar-Dhjetor 2021-2025



Burimi: AMF, përpunoi autori

Sipas grafikut 7, vlera më e lartë e dëmeve të paguara gjatë muajit Janar-Dhjetor 2021 është e evidentuar për të gjithë pesëvjeçarin. Kjo rritje e dukshme është kryesisht rezultat i rritjes në vlerë të dëmeve të paguara bruto nga kompania Sigal Life Uniqa Group Austria.

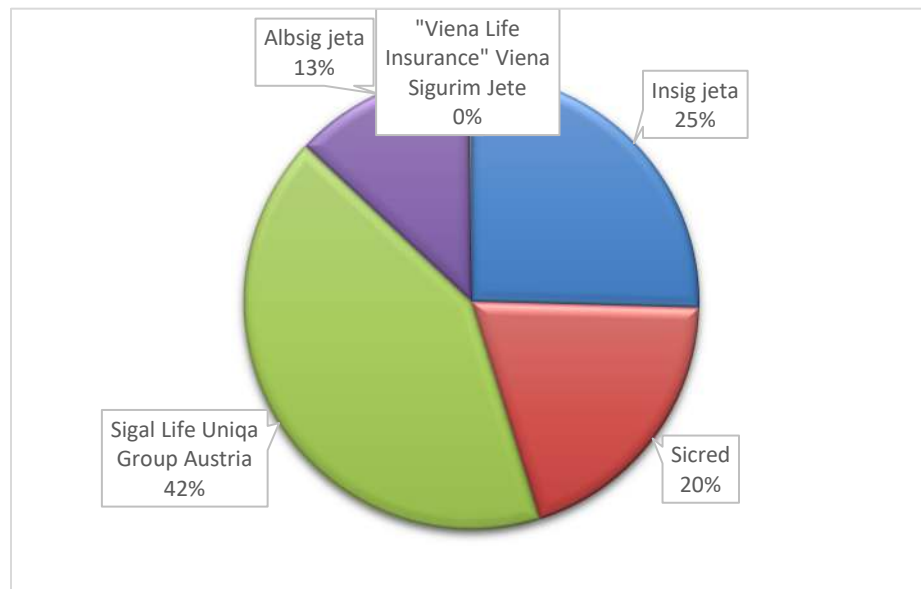
Grafiku 8: Ndryshimi në dëmet e paguara sipas klasave të sigurimeve, Janar-Dhjetor 2025/2024



Burimi: AMF, përpunoi autori

Pjesa më e madhe e dëmeve të paguara nga shoqëritë e sigurimit që operojnë në tregun e jetës shpërndahen sipas ilustrimit grafik 9.

Grafiku 9: Ndarja e tregut të sigurimeve të Jetës për dëmet e paguara, Janar-Dhjetor 2025



Burimi: AMF, përpunoi autori

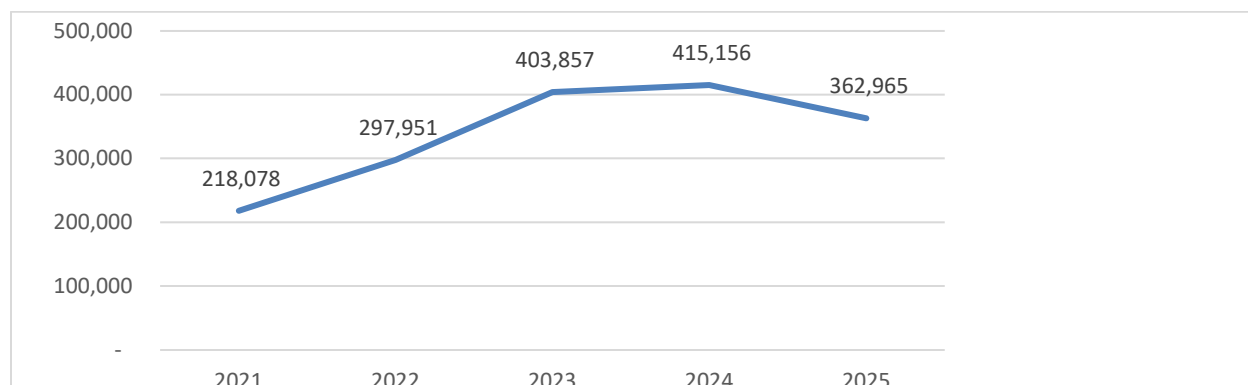
---

## 2. Primet e shkruara bruto për shoqërinë Insig Jetë, Janar-Dhjetor 2025

Gjatë muajit Janar-Dhjetor 2025, shoqëria Insig Jetë realizoi 362,965 mijë lekë prime të shkruara bruto, duke shënuar një rënie prej 12.57% krahasuar me të njëjtën periudhë të vitit 2024.

Ecuria e primeve të shoqërisë Insig Jetë nga viti 2021 deri në vitin 2025 tregon lëvizje të ndryshme, me rritjen më të madhe regjistruar nga viti 2022 në vitin 2023.

Grafiku 10: Ecuria e primeve të shkruara bruto për Insig Jetë, Janar-Dhjetor 2021-2025 (mijë lekë)



Burimi: AMF, përpunoi autori

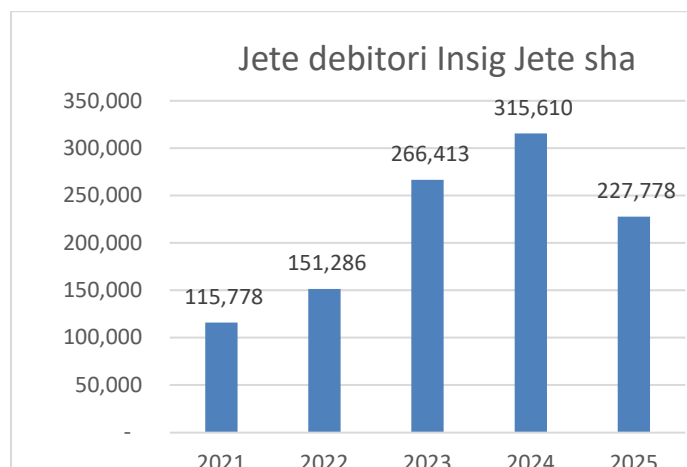
### 2.1 Primet e shkruara bruto për klasën e sigurimit të Jetës së Debitorit

Gjatë periudhës Janar-Dhjetor 2025, nga klasa e sigurimit të jetës së debitorit janë grumbulluar 1,887,592 mijë lekë prime të shkruara bruto, që përbën një rritje prej rreth 15.35% krahasuar me të njëjtën periudhë të vitit 2024. **Sigurimi i Jetës së Debitorit zë rreth 77.51% të totalit të primeve të shkruara bruto në treg.**

Në treg, shoqëria Insig Jetë mban 12.07% të totalit për këtë klasë sigurimi duke shënuar një rënie prej 27.83%.

Grafiku 11 ilustron ecurinë e primeve të shkruara për sigurimin e Jetës së Debitorit për Insig Jetë gjatë periudhës Janar-Dhjetor 2021-2025. Vlera më e ulët e primeve të grumbulluara është regjistruar në vitin 2021, ndërsa vlera më e lartë është arritur në vitin 2024.

Grafiku 11: Primet e shkruara bruto Insig Jetë për klasën Jetë Debitori, Janar-Dhjetor 2021-2025 (mijë lekë)



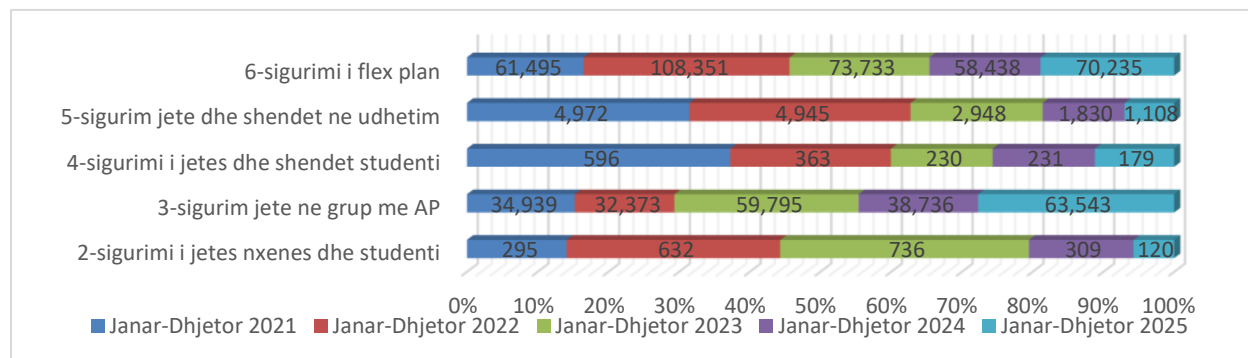
Burimi: Të dhëna Insig Jetë, përpunoi autori

## 2.2 Primet e shkruara bruto për klasat e tjera

Pjesa tjetër e primeve të realizuara nga shoqëria Insig Jetë përbëhet nga klasat e sigurimeve të jetës, si Jeta e Nxënësit dhe Studentit, Jeta në Grup, Jeta dhe Shëndeti Flexi Plan, Jeta dhe Shëndeti në Udhëtim, dhe së fundi, Jeta dhe Shëndeti i Studentit.

Të përmbledhura grafikisht paraqiten të dhënat për klasat e tjera të sigurimit sipas grafikut 12.

Grafiku 12: Ecuria e primeve të Insig Jetë për klasat e tjera, Janar-Dhjetor 2021-2025 (mijë lekë)



Burimi: Të dhëna Insig Jetë, përpunoi autori

Produkti Flexi përbën 19.4% të primeve të shkruara, ndërsa sigurimi Jetë në Grup me Aksidente Personale përfaqëson 17.5%. Llojet e tjera të sigurimeve kontribuojnë me 0.3%.

Në përmbledhje, të gjitha llojet e sigurimeve që shoqëria Insig Jetë ofron për tregun e Sigurimeve të Jetës janë paraqitur në tabelën 1, e cila ilustron ndryshimet e regjistruara krahasuar me vitin 2024.

Tabela 1: Primet e shkruara bruto Insig Jetë Janar-Dhjetor 2025/2024 (mijë lekë)

**Primet Bruto 2021-2025**

Lloji Isigurimt	01_12_2024	01_12_2025	Ndryshimi ne % ndaj totalit	Ndryshimi ne % 25/24
1-sigurimi i jetes debitorit	315,609.53	227,778.06	62.8%	-28%
2-sigurimi i jetes nxenes dhe studenti	309.00	120.00	0.0%	-61%
3-sigurim jete ne grup me AP	38,736.00	63,543.00	17.5%	64%
4-sigurimi i jetes dhe shendet studenti	231.00	179.00	0.0%	-23%
5-sigurim jete dhe shendet ne udhetim	1,830.00	1,108.00	0.3%	-39%
6-sigurimi i flex plan	58,438.00	70,235.00	19.4%	20%
<b>Totali</b>	<b>415,156</b>	<b>362,965</b>	<b>100.00%</b>	<b>-13%</b>

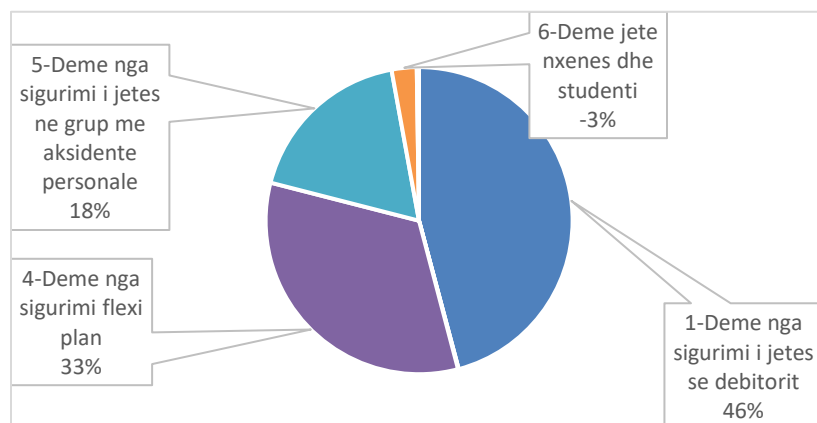
Burimi: Të dhëna Insig Jetë

### 3. Dëmet e paguara nga shoqëria Insig Jetë, Janar-Dhjetor 2025

Gjatë muajit Janar-Dhjetor 2025, totali i dëmeve të paguara nga shoqëria Insig Jetë arriti në 81,376 mijë lekë, duke shënuar një rritje prej 42.39% krahasuar me periudhën e njëjtë të vitit 2024. Raporti i dëmeve ndaj primeve për Janar-Dhjetor 2025 është 22.41%. Në raport me totalin e dëmeve të paguara në treg, shoqëria Insig Jetë përfaqëson 25.42% të tyre. Pjesa më e madhe e dëmeve të paguara vjen nga mbulimet e ofruara, siç janë:

- Sigurimi i Jetës dhe Shëndetit Flexi plan: 34.87%
- Klasa e sigurimeve Jetë Debitorit: 48.41%
- Jetë në Grup me Aksidente Personale: 19.16%

Grafiku 13: Pjesa e dëmeve te paguara nga llojet e sigurimit Insig Jetë, Janar-Dhjetor 2025



Burimi: Të dhëna Insig Jetë, përpunoi autori